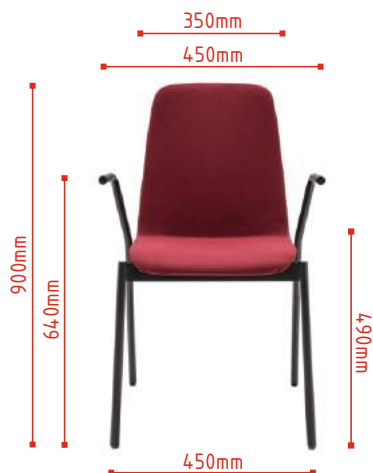


	Grupa	II	III
	Kolorystyka Tapicerki	MEDLEY ATLANTIC VITA	XTREME SYNERGY
Krzeseł z podstawą P7KM			

KONFIGURACJE Standard Opcja **CENA**

SIEDZISKO	Tapicerowane	<input type="radio"/>
PODSTAWA P7KM	4-ro ramienna metalowa. Kolor czarny półmat, bordowy półmat lub biały półmat, malowane proszkowo. Kółka do powierzchni miękkich.	<input type="radio"/>
PODSTAWA P7KT	4-ro ramienna metalowa. Kolor czarny półmat, bordowy półmat lub biały półmat, malowane proszkowo. Kółka do powierzchni twardych.	<input checked="" type="radio"/>
PODSTAWA P7	4-ro ramienna metalowa. Kolor czarny półmat, bordowy półmat lub biały półmat, malowane proszkowo. Siedzisko obrotowe.	<input checked="" type="radio"/>
PODSTAWA P1	4 nogi metalowe. Kolor czarny półmat, bordowy półmat lub biały półmat, malowane proszkowo.	<input checked="" type="radio"/>
PODSTAWA P2	4 nogi, podłokietniki metalowe. Kolor czarny półmat, bordowy półmat lub biały półmat, malowane proszkowo.	<input checked="" type="radio"/>
PODSTAWA P3KM	4 nogi, podłokietniki metalowe. Kolor czarny półmat, bordowy półmat lub biały półmat, malowane proszkowo. Kółka do powierzchni miękkich.	<input checked="" type="radio"/>
PODSTAWA P3KT	4 nogi, podłokietniki metalowe. Kolor czarny półmat, bordowy półmat lub biały półmat, malowane proszkowo. Kółka do powierzchni twardych.	<input checked="" type="radio"/>

WYMIARY



12 kg
brutto
D / W / H
470/590/920

SIEDZISKO



Stelaż metalowy zalany pianką o gęstość 55kg/m³, siedzisko tapicerowane.

PODSTAWA P7KM, P7KT



Stelaż metalowy na 4-ro ramiennych nogach w kolorze M115 czarny półmat, M013 bordowy półmat lub M015 biały półmat, malowany metodą proszkową.
Nogi wykonane z rury średnicy 30x18mm, grubość ścianki 1,5mm. Stelaż gięty CNC.
Kółka do powierzchni miękkich (P7KM) lub twardych (P7KT).

PODSTAWA P7



Stelaż metalowy na 4-ro ramiennych nogach w kolorze M115 czarny półmat, M013 bordowy półmat lub M015 biały półmat, malowany metodą proszkową. Mechanizm siedziska obrotowy 360°.
Nogi wykonane z rury owalnej 30x18mm, grubość ścianki 1,5mm. Stelaż gięty CNC.
Nogi zakończone stopkami tworzywowymi w kolorze stelaża.

PODSTAWA P1



Stelaż metalowy na 4 nogach w kolorze M115 czarny półmat, M013 bordowy półmat lub M015 biały półmat, malowany metodą proszkową.
Nogi wykonane z rury o średnicy $\varnothing 22$ mm, grubość ścianki 2,5mm.
Nogi zakończone stopkami tworzywowymi w kolorze stelaża.

PODSTAWA P2



Stelaż metalowy na 4 nogach wraz z podłokietnikami w kolorze M115 czarny półmat, M013 bordowy półmat lub M015 biały półmat, malowany metodą proszkową.
Nogi wykonane z rury o średnicy $\varnothing 22$ mm, grubość ścianki 2,5mm. Stelaż gięty CNC.
Nogi zakończone stopkami tworzywowymi w kolorze stelaża.

PODSTAWA P3KM, P3KT



Stelaż metalowy na 4 nogach wraz z podłokietnikami w kolorze M115 czarny półmat, M013 bordowy półmat lub M015 biały półmat, malowany metodą proszkową.
Nogi wykonane z rury o średnicy $\varnothing 22$ mm, grubość ścianki 2,5mm. Stelaż gięty CNC.
Kółka do powierzchni miękkich (P3KM) lub twardych (P3KT).

	Grupa	II	III
	Kolorystyka Tapicerki	MEDLEY ATLANTIC VITA	XTREME SYNERGY
Krzeseł z podstawą P8			

KONFIGURACJE Standard Opcja **CENA**

SIEDZISKO	Tapicerowane	<input type="radio"/>
PODSTAWA P8	4 nogi drewniane	<input type="radio"/>
PODSTAWA P9	4-ro ramienna drewniana, siedzisko obrotowe	<input checked="" type="radio"/>
WYMIARY		



10 kg
brutto
D / W / H
470/590/920

PODSTAWA P8



Stelaż na 4 drewnianych nogach o średnicy $\varnothing 35\text{mm}$.
Drewno bukowe pokryte bezbarwnym lakierem.
Elementy metalowe łączące nogi, w kolorze czarny półmat.

PODSTAWA P9



Stelaż na 4-ro ramiennych drewnianych nogach o średnicy $\varnothing 35\text{mm}$.
Drewno bukowe pokryte bezbarwnym lakierem.
Mechanizm siedziska obrotowy 360 stopni.
Elementy metalowe łączące nogi, w kolorze czarny półmat.

	Grupa	II	III
	Kolorystyka Tapicerki	MEDLEY ATLANTIC VITA	XTREME SYNERGY
Krzeseł z podstawą P7KM			

KONFIGURACJE		<input type="radio"/> Standard	<input type="radio"/> Opcja	CENA
SIEDZISKO	Tapicerowane	<input type="radio"/>		
PODSTAWA P7KM	4-ro ramienna metalowa. Kolor czarny półmat, bordowy półmat lub biały półmat, malowane proszkowo. Kółka do powierzchni miękkich.	<input type="radio"/>		
PODSTAWA P7KT	4-ro ramienna metalowa. Kolor czarny półmat, bordowy półmat lub biały półmat, malowane proszkowo. Kółka do powierzchni twardych.		<input checked="" type="radio"/>	
PODSTAWA P7	4-ro ramienna metalowa. Kolor czarny półmat, bordowy półmat lub biały półmat, malowane proszkowo. Siedzisko obrotowe.		<input checked="" type="radio"/>	
PODSTAWA P1	4 nogi metalowe. Kolor czarny półmat, bordowy półmat lub biały półmat, malowane proszkowo.		<input checked="" type="radio"/>	
PODSTAWA P11	5-ro ramienna tworzywowa na stopkach. Podstawa i stopki w kolorze czarnym.		<input checked="" type="radio"/>	
PODSTAWA P11KM	5-ro ramienna tworzywowa w kolorze czarnym. Kółka do powierzchni miękkich.		<input checked="" type="radio"/>	
PODSTAWA P11KT	5-ro ramienna tworzywowa w kolorze czarnym. Kółka do powierzchni twardych.		<input checked="" type="radio"/>	
WYMIARY				



18 kg
brutto
D / W / H
620/620/870

SIEDZISKO



Stelaż metalowy zalany pianką o gęstość 55kg/m³, siedzisko tapicerowane.

PODSTAWA P7KM, P7KT



Stelaż metalowy na 4-ro ramiennych nogach w kolorze M115 czarny półmat, M013 bordowy półmat lub M015 biały półmat, malowany metodą proszkową.
Nogi wykonane z rury o średnicy 30x18mm, grubość ścianki 1,5mm. Stelaż gięty CNC.
Kółka do powierzchni miękkich lub twardych.

PODSTAWA P7



Stelaż metalowy na 4-ro ramiennych nogach w kolorze M115 czarny półmat, M013 bordowy półmat lub M015 biały półmat, malowany metodą proszkową. Mechanizm siedziska obrotowy 360°.
Nogi wykonane z rury owalnej 30x18mm, grubość ścianki 1,5mm. Stelaż gięty CNC.
Nogi zakończone stopkami tworzywowymi w kolorze stelaża.

PODSTAWA P1



Stelaż metalowy na 4 nogach w kolorze M115 czarny półmat, M013 bordowy półmat lub M015 biały półmat, malowany metodą proszkową.
Nogi wykonane z rury o średnicy \varnothing 22mm, grubość ścianki 2,5mm.
Nogi zakończone stopkami tworzywowymi w kolorze stelaża.

PODSTAWA P11



Podstawa 5-ro ramienna, tworzywowa w kolorze czarnym. Krzyżak o wymiarach \varnothing = 680mm h = 124mm.
Kolumna gazowa, stalowa w kolorze czarnym. Zakres regulacji 130mm.
Podstawa zakończona stopkami tworzywowymi \varnothing = 50mm, h = 32mm w kolorze czarnym.

PODSTAWA P11KM, P11KT



Podstawa 5-ro ramienna, tworzywowa w kolorze czarnym. Krzyżak o wymiarach \varnothing = 680mm h = 124mm.
Kolumna gazowa, stalowa w kolorze czarnym. Zakres regulacji 130mm.
Podstawa zakończona kółkami \varnothing = 55mm do powierzchni miękkich (P11KM) lub twardych (P11KT).

	Grupa	II	III
	Kolorystyka Tapicerki	MEDLEY ATLANTIC VITA	XTREME SYNERGY
Krzesło z podstawą P8			

KONFIGURACJE Standard Opcja **CENA**

SIEDZISKO	Tapicerowane	<input type="radio"/>
PODSTAWA P8	4 nogi drewniane	<input type="radio"/>
PODSTAWA P9	4-ro ramienna drewniana, siedzisko obrotowe	<input checked="" type="radio"/>
WYMIARY		



16 kg
brutto
D / W / H
620/620/870

PODSTAWA P8



Stelaż na 4 drewnianych nogach o średnicy $\varnothing 35\text{mm}$.
Drewno bukowe pokryte bezbarwnym lakierem.
Elementy metalowe łączące nogi, w kolorze czarny półmat.

PODSTAWA P9



Stelaż na 4-ro ramiennych drewnianych nogach o średnicy $\varnothing 35\text{mm}$.
Drewno bukowe pokryte bezbarwnym lakierem.
Mechanizm siedziska obrotowy 360°.
Elementy metalowe łączące nogi w kolorze czarny półmat.



Grupa II

M-63064



M-68005



M-64019



M-60999



M-68002



M-67053



M-66008



M-68115



M-67006

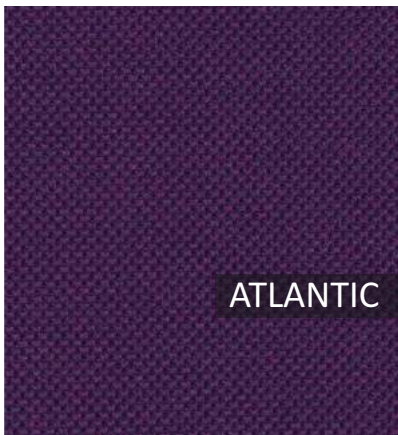


M-61002

Dane techniczne

Skład
Gramatura
Odporność na ścieranie
Odporność na piling
Odporność na światło
Odporność koloru na ścieranie
Akustyczne pochłanianie dźwięku
Trudnozapałność

polyester 100%
 364g/m², 510g/lm
 75,000 cykli Martindale
 skala 1-5, max. 5 - EN ISO 12945-2 4
 skala 1-8, max. 8 - EN ISO 105-B02 5-7
 skala 1-5, max. 5 - EN ISO 105x12 (mokre/suche) 4-5/4-5
 ISO 354
 BS EN 1021-1:2006, 2:2006 (papieros), California Bulletin CAL 117-E-Class 1,
 Klasa 1 UNI 9175 Klasa 1, TB 117-2013



Grupa II

A-65037



A-64089



A-62048



A-61078



A-67043



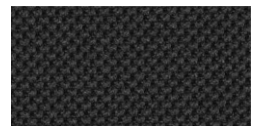
A-67030



A-60141



A-66064



A-60025



A-60011

Dane techniczne

Skład
Gramatura
Odporność na ścieranie
Odporność na światło
Odporność koloru na ścieranie
Trudnozapałność

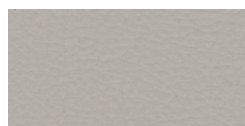
polyester 100%
 353g/m², 530g/lm
 110,000 cykli Martindale (EN ISO 12947-2)
 skala 1-8, max. 8 - EN ISO 105-B02 5-7
 skala 1-5, max. 5 - EN ISO 105x12 (mokre/suche) 4-5/4-5
 ASTM E 84, BS 476 Part 7, klasa 1, BS EN 1021-1 (papieros),
 BS EN 1021-2 (zapałka), CA TB 117-2013, Klasa 1 UNI 9175 Klasa 1, EMME NF P 92-503 M3



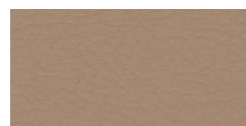
VITA

Grupa II

V-23



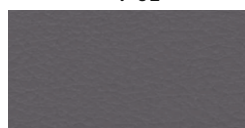
V-01



V-02



V-03



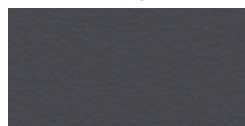
V-04



V-06



V-05



V-07



V-15



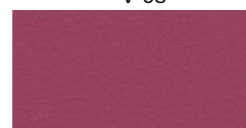
V-08



V-18



V-19



V-20

Dane techniczne

Skład
Gramatura
Odporność na ścieranie
Wyginanie
Przeciwdrobnoustrojowe/ grzybiczne
Trudnozapałność

Powierzchnia: 98.5% PVC, 1.5% PU, Podłoże: 50%, Polyester 50% Bawełna
 850g/m2 ±10% (1190G/lin. m ±10%)
 100,000 cykli Martindale, BS EN ISO 5470-2:2003
 BS EN ISO 7854:1997 metoda B, 400.000 cykli wyginania
 AATCC 147:2011
 BS EN 1021 - 1:2016 (papieros), BS EN 1021 - 1:2016 (zapałka),
 BS 5852:2006 Sekcja 4 źródło zapłonu 5, BS 7176:2017 Średni stopień zagrożenia,
 NF P 95 503 M2, FMVSS 302 (ISO 3795)



XTREME CS

Grupa III

XR420



XR079



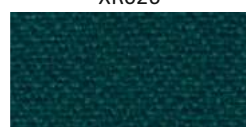
XR026



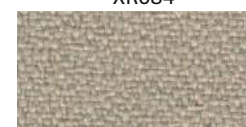
XR084



XR160



XR430



XR108



XR094



XR081



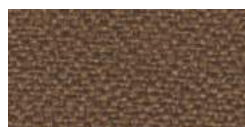
XR009



XTREME YS

Grupa III

YS083



YS158



YS071



YS166

Dane techniczne

Skład
Gramatura
Odporność na ścieranie
Odporność na światło
Odporność koloru na ścieranie
Trudnozapałność

100% Trevira Clame (CS), 100% Recykling (YS). Polyester zmniejszający palność.
 Barwniki nie zawierają metali ciężkich.
 310g/m2 ±5% (435g/lin.m ±5%)
 60,000 cykli Martindale
 6 (ISO 105 - B02)
 Mokra: 4, Suche: 4 (ISO 105 - X12)
 EN 1021 - 1 (papieros), EN 1021 - 2 (zapałka), BS 7176 Niski stopień zagrożenia, NF P92-507 M1, DIN 4102 B1,
 UNI 9175 Klasa 1 IM, UNI 8456, UNI 9174 & UNI 9177 Classe Uno, ÖNORM B 3825 & A 3800 -1, NF D 60-013

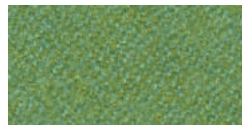


Grupa III

LDS27



LDS20



LDS53



LDS57



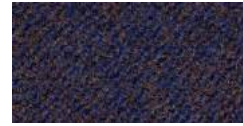
LDS84



LDS08



LDS50



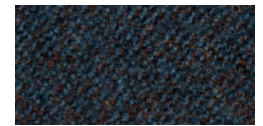
LDS61



LDS85



LDS29



LDS60



LDS69



LDS86



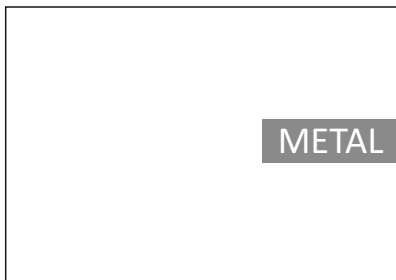
LDS88

Dane techniczne

Skład
Gramatura
Odporność na ścieranie
Odporność na światło
Odporność koloru na ścieranie
Trudnozapałność

95% Wełna Vierge , 5% Poliamid
 400g/m2 ±5% (560 g/lin.m ±5%)
 Niezależnie certyfikowany ≥100,000 cykli Martindale
 ISO 105 - B02 5
 ISO 105 - X12 - Mokre: 4, Suche: 4
 EN 1021 - 1 (papieros), EN 1021 - 2 (zapałka), BS 7176 Niskie zagrożenie, UNI 9175 Classe 1 IM,
 ÖNORM B 3825 & A 3800-1

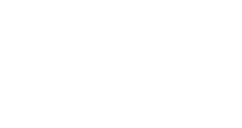
Kolory prezentowane w katalogu mogą odbiegać od rzeczywistych kolorów oferowanych mebli.



METAL



M013 - Bordowy półmat



M015 - Biały półmat



M115 - Czarny półmat



METAL

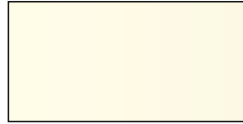
M014 - Czerwony półmat



M013 - Bordowy półmat



M011 - Ciemny szary półmat



M016 - Perłowy biały półmat



M012 - Ciemny zielony półmat



M010 - Jasny szary półmat



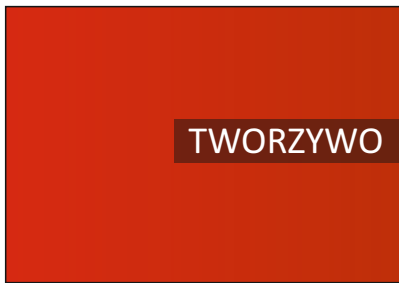
M015 - Biały półmat



M115 - Czarny półmat



Chrom



TWORZYWO

Czerwony



Bordowy



Ciemny szary



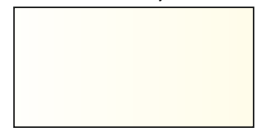
Ciemny zielony



Jasny szary



Czarny



Perłowy biały

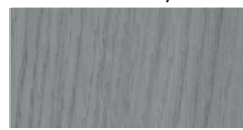


SKLEJKA

Czerwony



Bordowy



Ciemny szary



Jasny jesion



Ciemny zielony



Jasny szary



Czarny



Perłowy biały



Kolory prezentowane w katalogu mogą odbiegać od rzeczywistych kolorów oferowanych mebli.