






	Kolorystyka	BLAT	Grupa II	Grupa III
		2 KOLORY	ATLANTIC	XTREME SYNERGY
GR01 - Fotel		-		
GR02 - Sofa 2 osobowa		-		
GR03 - Sofa 3 osobowa		-		
GR01S - Stolik kwadratowy			-	-
GR02S - Stolik prostokątny			-	-

SIEDZISKO, OPARCIE

Pianka odlewana o gęstość 52kg/m³, tapicerowane.

PODSTAWA

3 kolory: perłowy biały półmat M016, bordowy półmat M013, czarny półmat M115. Stelaż wykonany z profilu owalnego 40x20x2mm, rury Ø22mm o grubość ścianki 2mm. Stelaż gięty CNC. Nogi zakończone stopkami tworzywowymi.

BLAT

MDF, okleina naturalna jasny jesion, 3 kolory: perłowy biały, bordowy, czarny.

WYMIARY**Fotel GR01**

17 kg
brutto
D / W / H
690/740/800

Sofa GR02

30 kg
brutto
D / W / H
690/1320/800

Sofa GR03

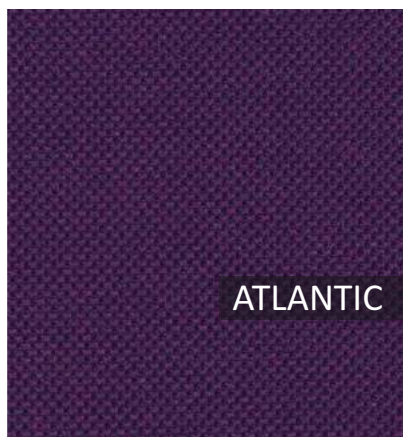
45 kg
brutto
D / W / H
690/1900/800

Stolik GR01S

20 kg
brutto
D / W / H
840/840/490

Stolik GR02S

17 kg
brutto
D / W / H
540/1040/490



ATLANTIC

Grupa II

A-65037



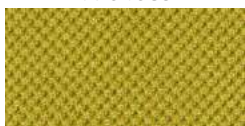
A-64089



A-67043



A-66064



A-62048



A-67030



A-60025



A-61078



A-60141



A-60011

Dane techniczne

Skład
Gramatura
Odporność na ścieranie
Odporność na światło
Odporność koloru na ścieranie
Trudnozapałność

polyester 100%
 353g/m², 530g/lm
 110,000 cykli Martindale (EN ISO 12947-2)
 skala 1-8, max. 8 - EN ISO 105-B02 5-7
 skala 1-5, max. 5 - EN ISO 105x12 (mokre/suche) 4-5/4-5
 ASTM E 84, BS 476 Part 7, klasa 1, BS EN 1021-1 (papieros),
 BS EN 1021-2 (zapałka), CA TB 117-2013, Klasa 1 UNI 9175 Klasa 1, EMME NF P 92-503 M3

Kolory prezentowane w katalogu mogą odbiegać od rzeczywistych kolorów oferowanych mebli.



XTREME CS

Grupa III

XR420



XR079



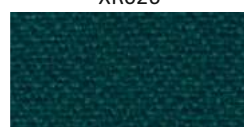
XR026



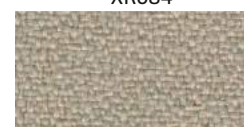
XR084



XR160



XR430



XR108



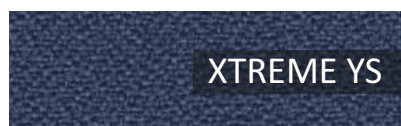
XR094



XR081



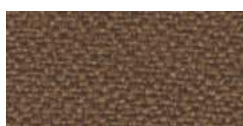
XR009



XTREME YS

Grupa III

YS083



YS158



YS071



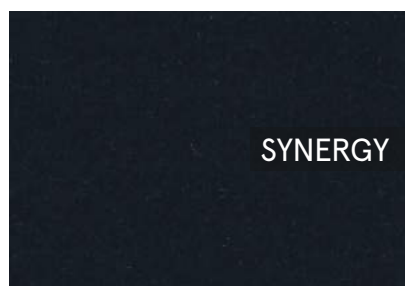
YS166

Dane techniczne

Skład
Gramatura
Odporność na ścieranie
Odporność na światło
Odporność koloru na ścieranie
Trudnozapałność

100% Trevira Clame (CS), 100% Recykling (YS). Polyester zmniejszający palność.
 Barwniki nie zawierają metali ciężkich.
 310g/m² ±5% (435g/lin.m ±5%)
 60,000 cykli Martindale
 6 (ISO 105 - B02)
 Mokra: 4, Suche: 4 (ISO 105 - X12)
 EN 1021 - 1 (papieros), EN 1021 - 2 (zapałka), BS 7176 Niski stopień zagrożenia, NF P92-507 M1, DIN 4102 B1,
 UNI 9175 Klasa 1 IM, UNI 8456, UNI 9174 & UNI 9177 Classe Uno, ÖNORM B 3825 & A 3800 -1, NF D 60-013

Kolory prezentowane w katalogu mogą odbiegać od rzeczywistych kolorów oferowanych mebli.



Grupa III

LDS27



LDS53



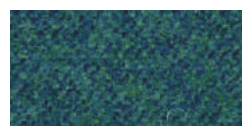
LDS57



LDS84



LDS08



LDS50



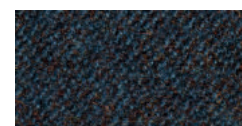
LDS61



LDS85



LDS29



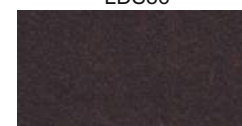
LDS60



LDS69



LDS86



LDS88



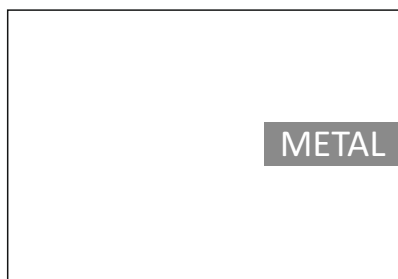
LDS20

Dane techniczne

Skład
Gramatura
Odporność na ścieranie
Odporność na światło
Odporność koloru na ścieranie
Trudnozapałność

95% Wełna Vierge , 5% Poliamid
 400g/m2 ±5% (560 g/lin.m ±5%)
 Niezależnie certyfikowany ≥100,000 cykli Martindale
 ISO 105 - B02 5
 ISO 105 - X12 - Mokre: 4, Suche: 4
 EN 1021 - 1 (papieros), EN 1021 - 2 (zapałka), BS 7176 Niskie zagrożenie, UNI 9175 Classe 1 IM,
 ÖNORM B 3825 & A 3800-1

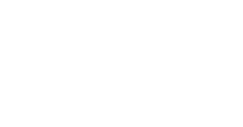
Kolorы prezentowane w katalogu mogą odbiegać od rzeczywistych kolorów oferowanych mebli.



METAL



M013 - Bordowy półmat



M015 - Biały półmat



M115 - Czarny półmat