

Grupa		I	II	III
Kolorystyka Siedziska	TWORZYWO CZARNE	NEMO	RUNNER MEDLEY ATLANTIC VITA	XTREME SYNERGY
Cena				

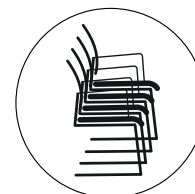
KONFIGURACJE		<input type="radio"/> Standard	<input type="radio"/> Opcja	CENA
<b>OPARCIE</b>	Oparcie siatka (9 kolorów Runner)	<input type="radio"/>		
<b>PODŁOKIETNIK</b>	Nie	<input type="radio"/>		
	Tak, tworzywo w kolorze czarnym		<input checked="" type="radio"/>	
<b>PODSTAWA</b>	4 nogi metalowe. Kolor M115 czarny półmat, malowane proszkowo.	<input type="radio"/>		
	4 nogi metalowe, chromowane.		<input checked="" type="radio"/>	
	Płozą metalową, chromowaną ze ślizgaczami.		<input checked="" type="radio"/>	
<b>WYMIARY</b>				



10 kg  
brutto  
D / W / H  
590/870/650



Maksymalnie 4szt.



Maksymalnie 4szt.

Grupa		I	II	III
Kolorystyka Siedziska	TWORZYWO CZARNE	NEMO	RUNNER MEDLEY ATLANTIC VITA	XTREME SYNERGY
Cena				

KONFIGURACJE		<input type="radio"/> Standard	<input type="radio"/> Opcja	CENA
<b>OPARCIE</b>	Oparcie siatka (9 kolorów Runner)	<input type="radio"/>		
<b>PODŁOKIETNIK</b>	Nie	<input type="radio"/>		
	Tak, tworzywo w kolorze czarnym		<input checked="" type="radio"/>	
<b>PODSTAWA</b>	4 nogi metalowe. Kolor M115 czarny półmat, malowane proszkowo.	<input type="radio"/>		
	4 nogi metalowe, chromowane.		<input checked="" type="radio"/>	
<b>KÓŁKA</b>	Kółka do powierzchni miękkich	<input type="radio"/>		
	Kółka do powierzchni twardych		<input checked="" type="radio"/>	
<b>WYMIARY</b>				



**10,5 kg**  
brutto  
D / W / H  
590/870/650



Grupa I

NE-9



NE-3



NE-2



NE-10



NE-5



NE-1



NE-14



NE-15



NE-17



NE-16

**Dane techniczne**

**Skład**  
**Gramatura**  
**Odporność na ścieranie**  
**Odporność na piling**  
**Odporność na światło**  
**Odporność koloru na ścieranie**

polyester 100%  
 366g/m2  
 PN-EN ISO 12947 - 2:2 100,000  
 scale 1-8, max 8 · PN-EN ISO 105 - B02:2013 3-4  
 scale 1-5, max 5 · PN-EN 1021 - 2:2007, PN-EN 1021 - 1:2007  
 scale 1-5, max 5 · EN ISO 105x12 (mokre/suche) 4-5



Grupa II

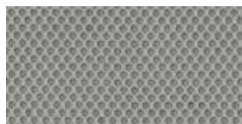
R-63034



R-64089



R-66063



R-60011



R-66064



R-68056



R-61128



R-60999



R-60025

**Dane techniczne**

**Skład**  
**Gramatura**  
**Odporność na ścieranie**  
**Odporność na piling**  
**Odporność na światło**  
**Odporność koloru na ścieranie**  
**Akustyczne pochłanianie dźwięku**  
**Trudnozapałność**

polyester 100%  
 520g/m2, 510 g/m2 · (16.45 oz/lin.yd.)  
 70,000 cykli Martindale, BS EN 14465, EN ISO 12947-2, BS EN 14465, EN ISO 12947-2  
 skala 1-5, max 5, EN ISO 12945-2 4-5  
 skala 1-8, max 8, EN ISO 105 - B02 5-7  
 skala 1-5, max 5, EN ISO 105x12 (mokre/suche) 4-5,  
 ISO 354  
 BS EN 1021-2 (zapałka), California Bulletin CAL 117-E-Class 1,  
 CA TB 117-2013, BS EN 1021-1, Klasa 1 UNI 9175 klasa, EMNE · BS EN 1021-1 (papieros)



Grupa II

M-63064



M-68005



M-64019



M-60999



M-68002



M-67053



M-66008



M-68115



M-67006

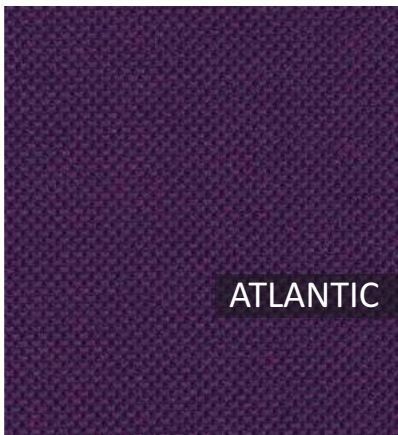


M-61002

**Dane techniczne**

**Skład**  
**Gramatura**  
**Odporność na ścieranie**  
**Odporność na piling**  
**Odporność na światło**  
**Odporność koloru na ścieranie**  
**Akustyczne pochłanianie dźwięku**  
**Trudnozapałność**

polyester 100%  
 364g/m<sup>2</sup>, 510g/lm  
 75,000 cykli Martindale  
 skala 1-5, max. 5 - EN ISO 12945-2 4  
 skala 1-8, max. 8 - EN ISO 105-B02 5-7  
 skala 1-5, max. 5 - EN ISO 105x12 (mokre/suche) 4-5/4-5  
 ISO 354  
 BS EN 1021-1:2006, 2:2006 (papieros), California Bulletin CAL 117-E-Class 1,  
 Klasa 1 UNI 9175 Klasa 1, TB 117-2013



Grupa II

A-65037



A-64089



A-62048



A-61078



A-67043



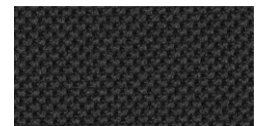
A-67030



A-60141



A-66064



A-60025

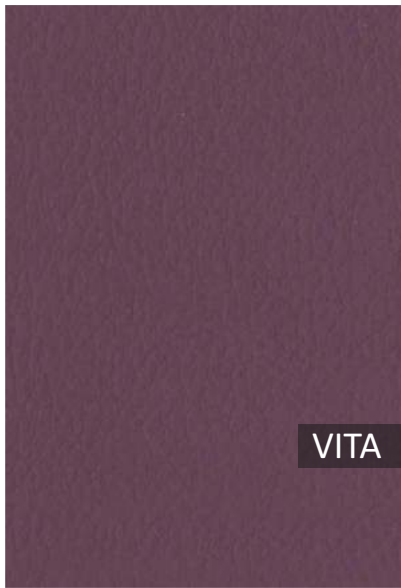


A-60011

**Dane techniczne**

**Skład**  
**Gramatura**  
**Odporność na ścieranie**  
**Odporność na światło**  
**Odporność koloru na ścieranie**  
**Trudnozapałność**

polyester 100%  
 353g/m<sup>2</sup>, 530g/lm  
 110,000 cykli Martindale (EN ISO 12947-2)  
 skala 1-8, max. 8 - EN ISO 105-B02 5-7  
 skala 1-5, max. 5 - EN ISO 105x12 (mokre/suche) 4-5/4-5  
 ASTM E 84, BS 476 Part 7, klasa 1, BS EN 1021-1 (papieros),  
 BS EN 1021-2 (zapałka), CA TB 117-2013, Klasa 1 UNI 9175 Klasa 1, EMME NF P 92-503 M3



VITA

Grupa II

V-23



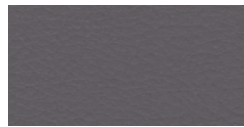
V-01



V-02



V-03



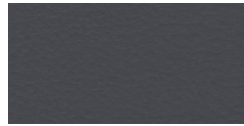
V-04



V-06



V-05



V-07



V-15



V-08



V-18



V-19



V-20

**Dane techniczne**

**Skład**  
**Gramatura**  
**Odporność na ścieranie**  
**Wyginanie**  
**Przeciwdrobnoustrojowe/ grzybiczne**  
**Trudnozapałność**

Powierzchnia: 98.5% PVC, 1.5% PU, Podłoże: 50%, Polyester 50% Bawełna  
 850g/m2 ±10% (1190G/lin. m ±10%)  
 100,000 cykli Martindale, BS EN ISO 5470-2:2003  
 BS EN ISO 7854:1997 metoda B, 400.000 cykli wyginania  
 AATCC 147:2011  
 BS EN 1021 - 1:2016 (papieros), BS EN 1021 - 1:2016 (zapałka),  
 BS 5852:2006 Sekcja 4 źródło zapłonu 5, BS 7176:2017 Średni stopień zagrożenia,  
 NF P 95 503 M2, FMVSS 302 (ISO 3795)



XTREME CS

Grupa III

XR420



XR079



XR026



XR084



XR160



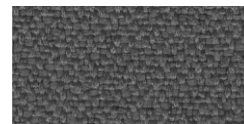
XR430



XR108



XR094



XR081



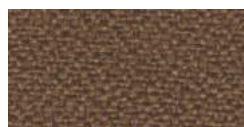
XR009



XTREME YS

Grupa III

YS083



YS158



YS071

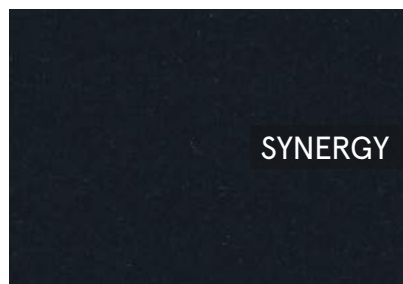


YS166

**Dane techniczne**

**Skład**  
**Gramatura**  
**Odporność na ścieranie**  
**Odporność na światło**  
**Odporność koloru na ścieranie**  
**Trudnozapałność**

100% Trevira Clame (CS), 100% Recykling (YS). Polyester zmniejszający palność.  
 Barwniki nie zawierają metali ciężkich.  
 310g/m2 ±5% (435g/lin.m ±5%)  
 60,000 cykli Martindale  
 6 (ISO 105 - B02)  
 Mokra: 4, Suche: 4 (ISO 105 - X12)  
 EN 1021 - 1 (papieros), EN 1021 - 2 (zapałka), BS 7176 Niski stopień zagrożenia, NF P92-507 M1, DIN 4102 B1,  
 UNI 9175 Klasa 1 IM, UNI 8456, UNI 9174 & UNI 9177 Classe Uno, ÖNORM B 3825 & A 3800 -1, NF D 60-013



Grupa III

LDS27



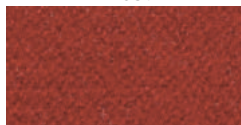
LDS20



LDS53



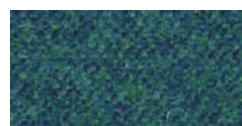
LDS57



LDS84



LDS08



LDS50



LDS61



LDS85



LDS29



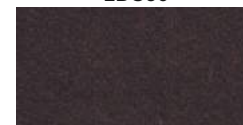
LDS60



LDS69



LDS86



LDS88

**Dane techniczne**

**Skład**  
**Gramatura**  
**Odporność na ścieranie**  
**Odporność na światło**  
**Odporność koloru na ścieranie**  
**Trudnozapałność**

95% Wełna Vierge , 5% Poliamid  
 400g/m2 ±5% (560 g/lin.m ±5%)  
 Niezależnie certyfikowany ≥100,000 cykli Martindale  
 ISO 105 - B02 5  
 ISO 105 - X12 - Mokre: 4, Suche: 4  
 EN 1021 - 1 (papieros), EN 1021 - 2 (zapałka), BS 7176 Niskie zagrożenie, UNI 9175 Classe 1 IM,  
 ÖNORM B 3825 & A 3800-1