

# Hana

## opis techniczny



.mdd

## Fabryka Mebli Biurowych MDD od wielu lat zajmuje czołowe miejsce wśród producentów w segmencie mebli biurowych.

O jakości naszych wyrobów świadczą zdobywane wyróżnienia oraz stale wzrastające zapotrzebowanie na oferowane przez nas produkty.

Realia dzisiejszego rynku wymagają ciągłego doskonalenia jakości na wszystkich szczeblach działalności nowoczesnej firmy. Dotyczy to w szczególności obsługi handlowej, marketingu, jakości produktu, a także jakości procesów przebiegających wewnątrz przedsiębiorstwa. MDD z pewnością należy do tych przedsiębiorstw, które dbają o realizację wyżej wymienionych warunków będących podstawą sukcesu ekonomicznego firmy.

Stale inwestycje w istniejący park maszynowy, optymalizacja systemów zarządzania oraz rozbudowa powierzchni hal produkcyjnych pozwalają zminimalizować czas potrzebny na wyprodukowanie gotowego produktu o najwyższej jakości.

## Potwierdzeniem długoletniego doświadczenia w zakresie produkcji mebli biurowych jest lista referencyjna firm i instytucji, które doceniły naszą sprawność funkcjonowania i kompleksową obsługę.

### Jednym z naszych głównych priorytetów jest dbałość o środowisko naturalne.

Stale inwestujemy w nowoczesny i energooszczędny sprzęt oraz kładziemy nacisk na segregację odpadów przemysłowych. MDD posiada liczne certyfikaty, potwierdzające wyjątkową dbałość i zaangażowanie w utylizację odpadów. Dbamy, aby wszystkie wykorzystywane przez nas surowce były przyjazne środowisku, dlatego też możemy się cieszyć wysokim współczynnikiem recyklingu naszych produktów, który kształtuje się na poziomie 95%.



## Informacje ogólne:

### Gwarancja:

Produkty MDD - **2 lata**  
(meble montowane przez MDD  
- **5 lat**)  
Komponenty elektryczne oraz  
tkaniny - **2 lata**.

### Gęstości płyt:

12 mm - 690 - 750 kg/m<sup>3</sup>  
18 mm - 650 - 690 kg/m<sup>3</sup>  
28 mm - 610 - 630 kg/m<sup>3</sup>  
36 mm - 610 - 630 kg/m<sup>3</sup>

### Certyfikat - tkanina:



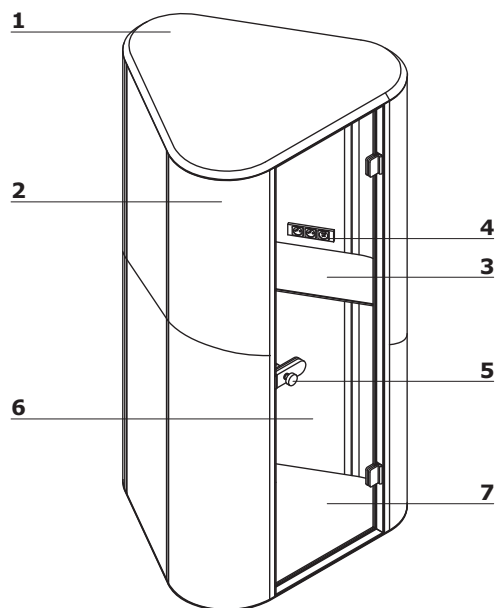
### Montaż:

Produkt dostarczany w elementach

### Pakowanie:

drewniane skrzynie

## Budka Hana



### 1. Wieniec górny:

\* zewnętrzny - MDF 28 mm, lakierowana, kolor: czarny

\* wewnętrzny - płyta wiórowa 12 mm, tapicerowana, kolor: LDS27 - czarny, oświetlenie dwupunktowe, dwa ciche wentylatory

### 2. Korpus - rama, pokryta dwustronnie tkaniną

3. Półka - płyta MDF 28 mm, lakierowana, wymiary: 1070x388x28 mm, kolor: czarny

4. Mediabox - 2x230V + 1xUSB + 1xUSB typu C

5. Gałka obrotowa - metalowa, malowana proszkowo, kolor: czarny

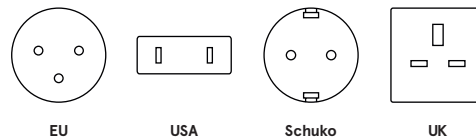
6. Drzwi - szkło hartowane 8 mm, bezbarwne

### 7. Wieniec dolny:

\* zewnętrzny - MDF 28 mm, lakierowana, kolor: czarny

\* wewnętrzny - płyta wiórowa 18 mm, wykładzina, kolor: grafit

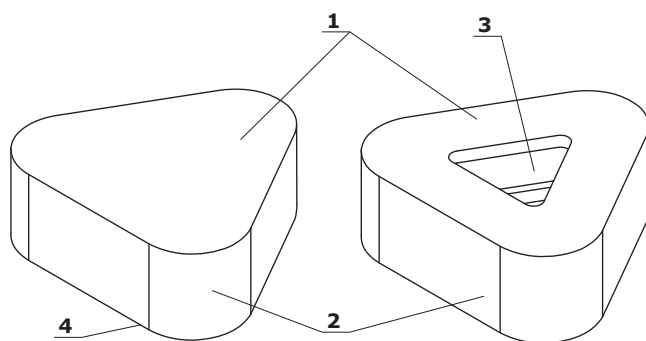
### Dostępne układy elektryczne:



### Informacje dodatkowe:

- atestowana technologia Sonic, wykorzystywana w panelach akustycznych
- redukcja hałasu do 37dB (tzw. izolacyjność akustyczna)
- automatyczny włącznik światła uruchamiający również wentylację
- 2 wentylatory: nawiewowy i wyciągowy; głośność 14dB, wydajność 90m<sup>3</sup>/h

## Puf



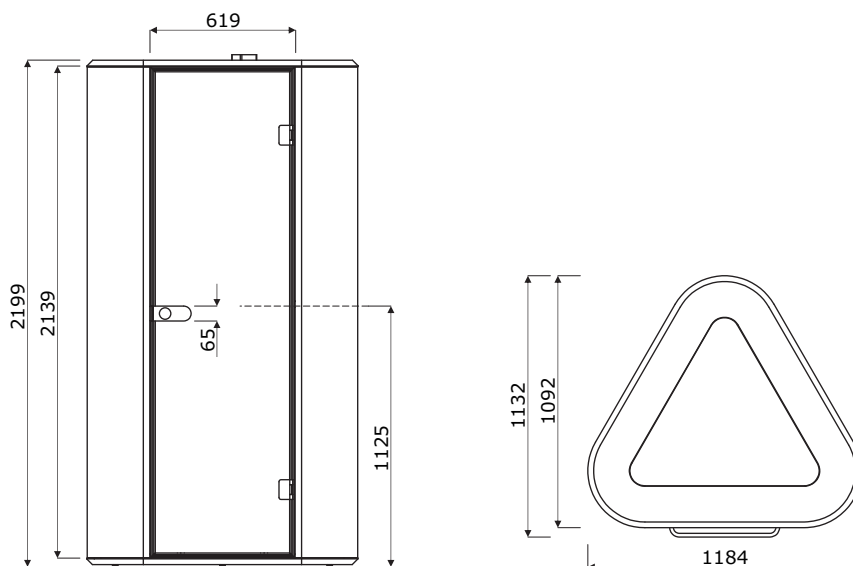
1. Siedzisko - tapicerowane, wypełnione pianką o grubości 60 mm

2. Korpus - konstrukcja ramowa wykonana z płyty wiórowej

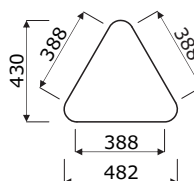
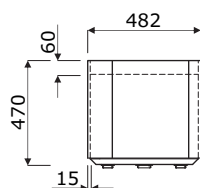
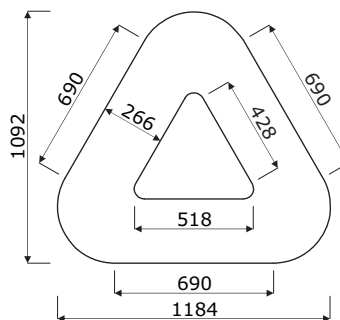
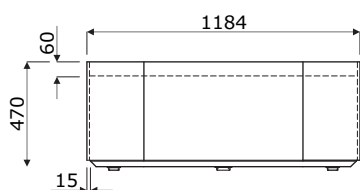
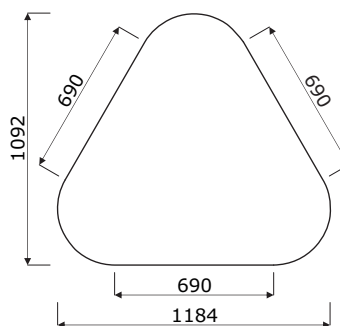
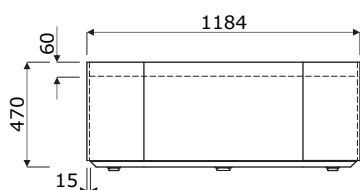
3. Donica - tworzywowa, głębokość 470 mm

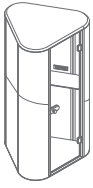
4. Stopki - tworzywowe, 3 szt.

Wymiary - budka



Puf



**Budka****HN01**

1184 / 1092 / 2217  
340 kg

**Puf****HN02**

1184 / 1092 / 470  
50 kg

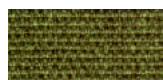
**HN03**

1184 / 1092 / 470  
47 kg

**HN04**

502 / 450 / 470  
20 kg

## Tkanina Medley - II grupa cenowa



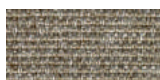
M-68005 Oliwka ciemna



M-68002 Oliwka jasna



M-68115 Zielony



M-61002 Beżowy



M-67053 Niebieski ciemny



M-67006 Niebieski jasny



M-66008 Szary



M-64019 Czerwony



M-63064 Różowy



M-60999 Czarny

### Dane techniczne:

<b>Skład</b>	polyester 100%
<b>Gramatura</b>	510 g/lm (16.45 oz/lin.yd.)
<b>Odporność na ścieranie</b>	BS EN ISO 12947-2, 75,000 cykli Martindale
<b>Odporność na pilling</b>	skala 1-5, max. 5, EN ISO 12945-2 (4)
<b>Odporność na światło</b>	skala 1-8, max. 8, EN ISO 105-B02 (5-7)
<b>Odporność koloru na ścieranie</b>	skala 1-5, max. 5, EN ISO 105x12 (mokre/suche (4-5/4-5))
<b>Akustyczne pochłanianie dźwięku</b>	ISO 354
<b>Trudnozupalność</b>	BS EN 1021-1 (papieros) BS 476 partia 7, klasa 2 Class Uno UNI 9174 - UNI 8457 CA TB 117-2013 ASTM E 84 Class I

## Tkanina River - II grupa cenowa



RV21 Beżowy



RV24 Brązowy jasny



RV28 Brązowy ciemny



RV34 Zielony szary



RV38 Ciemny zielony



RV41 Musztardowy



RV51 Pomarańczowy



RV79 Ciemny granatowy



RV87 Morski



RV91 Szary



RV100 Czarny

### Dane techniczne:

<b>Skład</b>	polyester 100%
<b>Gramatura</b>	300g/m2 (+/- 5%)
<b>Odporność na ścieranie</b>	100,000 cykli Martindale (EN ISO 12947-1,2)
<b>Odporność na pilling</b>	EN ISO 12945-2 (5)
<b>Odporność na światło</b>	4 (EN ISO 105-B02)
<b>Odporność koloru na ścieranie</b>	Suche: 4-5, Mokre: 3 (EN ISO 105-x12)
<b>Trudnozupalność</b>	BS 5852: Part 1, Źródło zapłonu 0 (papieros) BS 5852: Part 1, Źródło zapłonu 1 (zapałka) EN1021 - 2

## Tkanina Synergy - III grupa cenowa



LDS08 Szary melanz



LDS20 Jasny szary



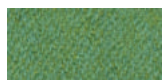
LDS27 Czarny



LDS29 Ciemny szary



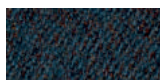
LDS50 Ciemny zielony



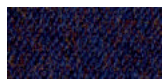
LDS53 Zielony



LDS57 Turkusowy



LDS60 Zielony butelkowy



LDS61 Śliwkowy



LDS69 Granatowy



LDS84 Pomarańczowy



LDS86 Czerwony



LDS88 Oberżyna



LDS85 Koralowy

### Dane techniczne:

<b>Skład</b>	95% Wełna Vierge , 5% Poliamid
<b>Gramatura</b>	400g/m2 ±5% (560 g/lin.m ±5%)
<b>Odporność na ścieranie</b>	Niezależnie certyfikowany ≥100,000 cykli Martindale
<b>Odporność na światło</b>	5 (ISO 105 - B02)
<b>Odporność koloru na ścieranie</b>	ISO 105 - X12 - Mokre: 4, Suche: 4
<b>Trudnozupalność</b>	EN 1021 - 1 (papieros), EN 1021 - 2 (zapałka), BS 7176 Niskie zagrożenie, UNI 9175 Classe 1 IM, ÖNORM B 3825 & A 3800-1